

Доступ передний трансдельтовидный

Подлопаточная
мышца



Выделено сухожилие длинной головки бицепса в межбугорковой борозде

Остеотомия малого бугорка с местом крепления подлопаточной МЫШЦЫ

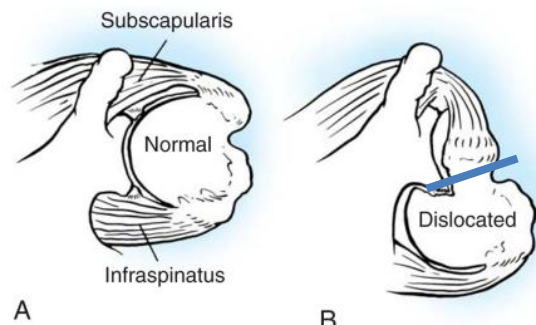
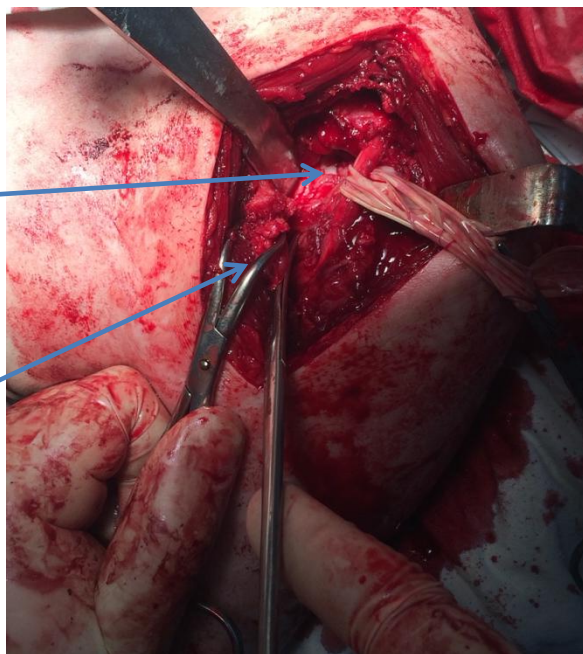


Схема из оперативной
ортопедии Campbell

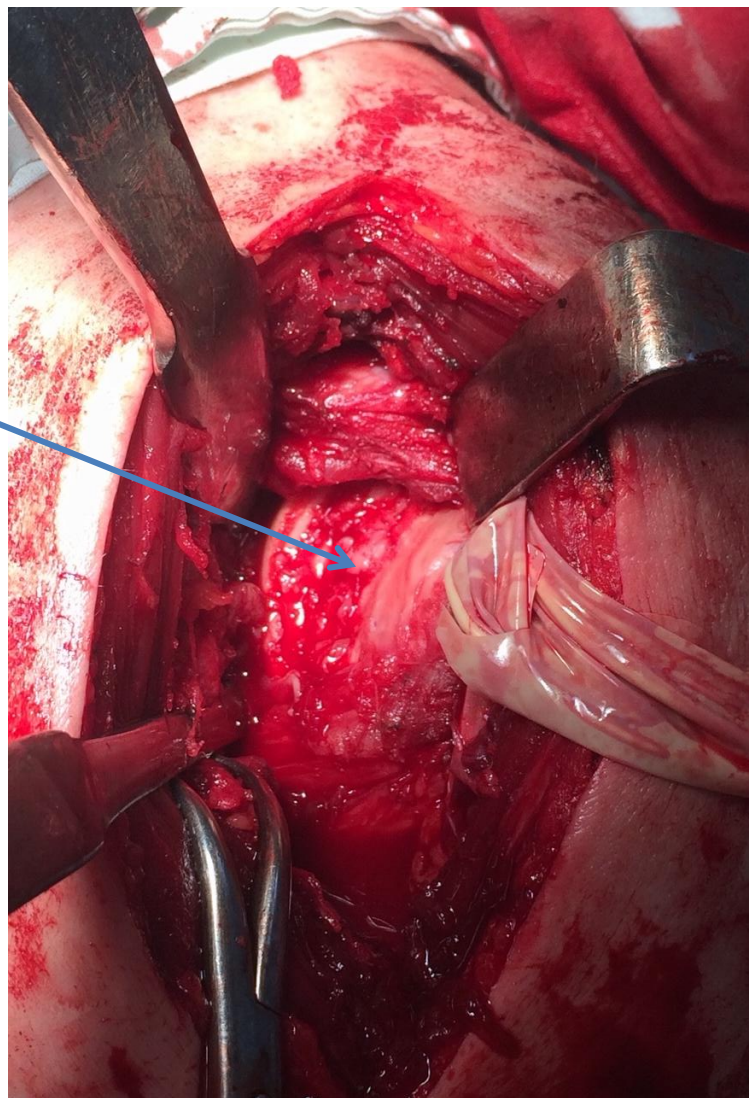
Головка плеча после
вправления

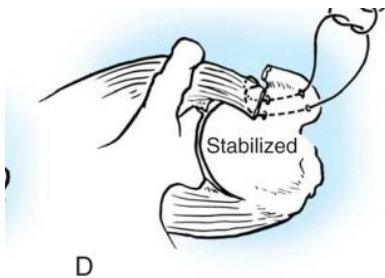
Остеотомированный
малый бугорок с
подлопаточной мышцей



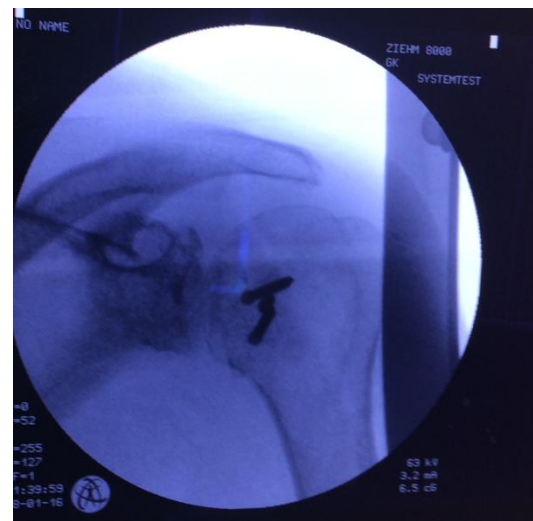
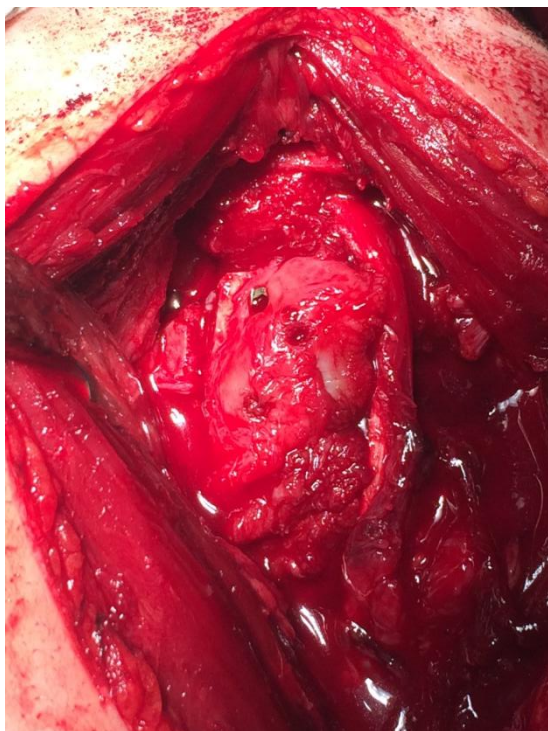
Зона импрессионного
перелома по
анатомической шейке

При внутренней ротации
происходил вывих.
Зона импресии «сцеплялась» с
задним краем гленоида.





Выполнена транспозиция
малого бугорка и
подлопаточной мышцы а
зону перелома с
фиксацией винтами.
По аналогии с картинкой





Через 6 недель

Через 5 месяцев

